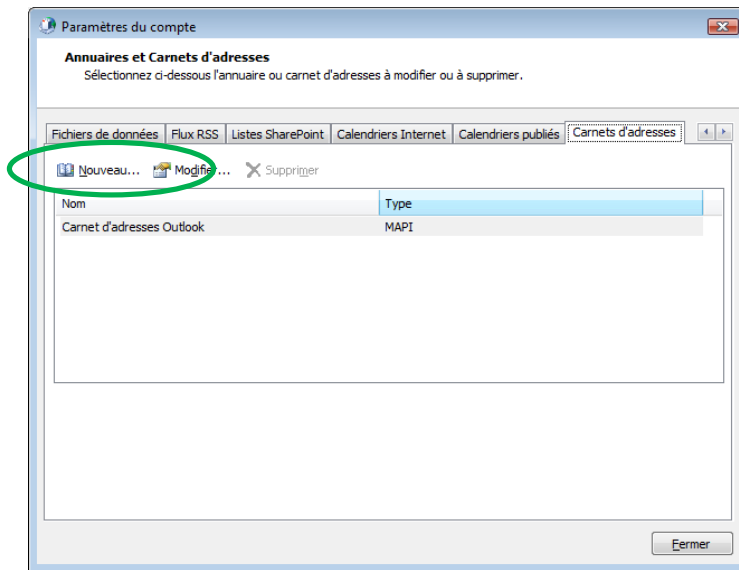


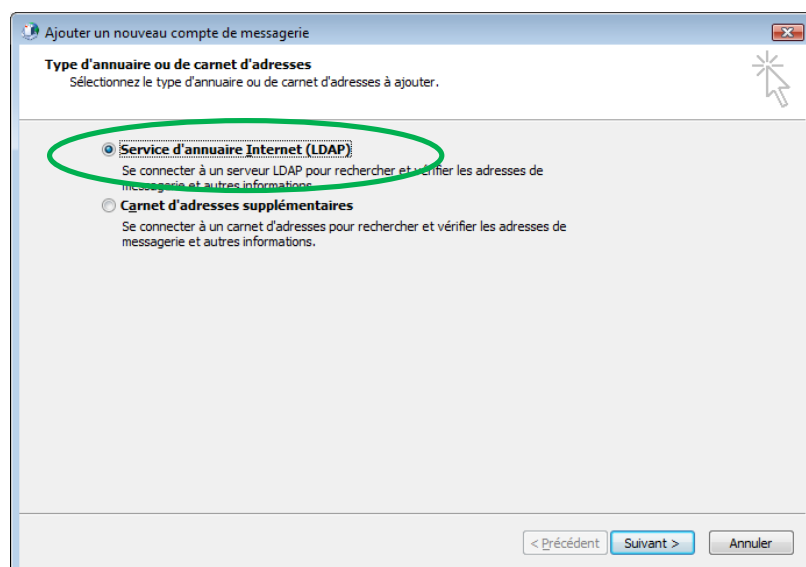
Paramétrage pour la consultation du carnet d'adresses de l'UdS Outlook 2007

Étape 1 : aller dans Panneau de Configuration\Courier»

1. Cliquez sur l'onglet Carnet d'adresses
2. cliquez sur le bouton Nouveau



3. Cliquez sur "service d'annuaire internet (LDAP)"



4. Renseigner les informations suivantes :

_ Nom du serveur : ldap.unistra.fr

Cocher "Ce serveur exige que je me connecte"

Nom utilisateur : uid=votre login,o=uds

Exemple : uid=tartanpion,o=uds

Mot de passe : votre mot de passe

Modifier un compte de messagerie

Paramètres du service LDAP
Tapez les paramètres requis pour accéder aux informations du service d'annuaire.

Informations sur le serveur
Tapez le nom du serveur d'annuaire communiqué par votre fournisseur de services Internet ou par l'administrateur système.

Nom du serveur : ldap.unistra.fr

Informations d'ouverture de session

Ce serveur exige que je me connecte

Nom d'utilisateur : uid=votre login uds,o=uds

Mot de passe : *****

Exiger l'authentification par mot de passe sécurisé (SPA)

Paramètres supplémentaires...

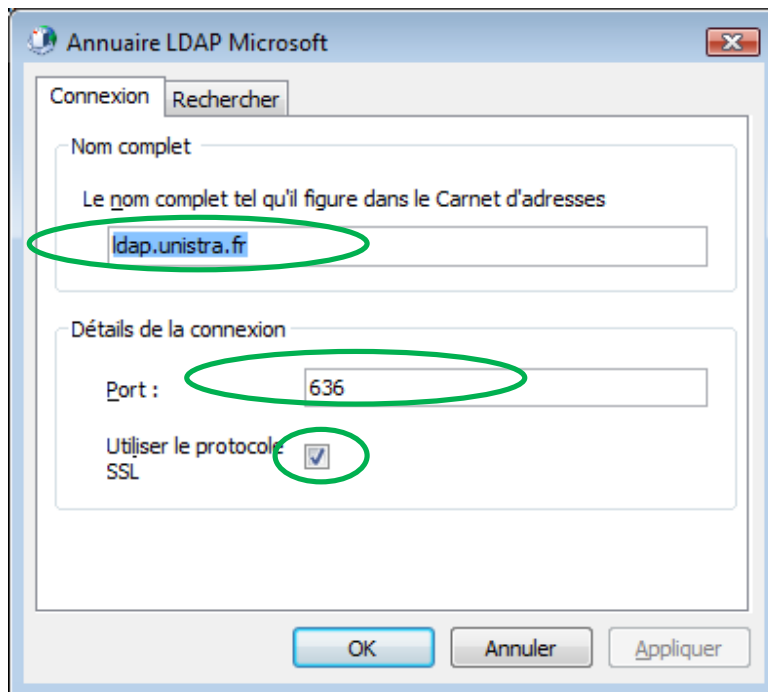
< Précédent Suivant > Annuler

5. Cliquez sur le bouton Paramètres supplémentaires

Nom du carnet d'adresses : ldap.unistra.fr

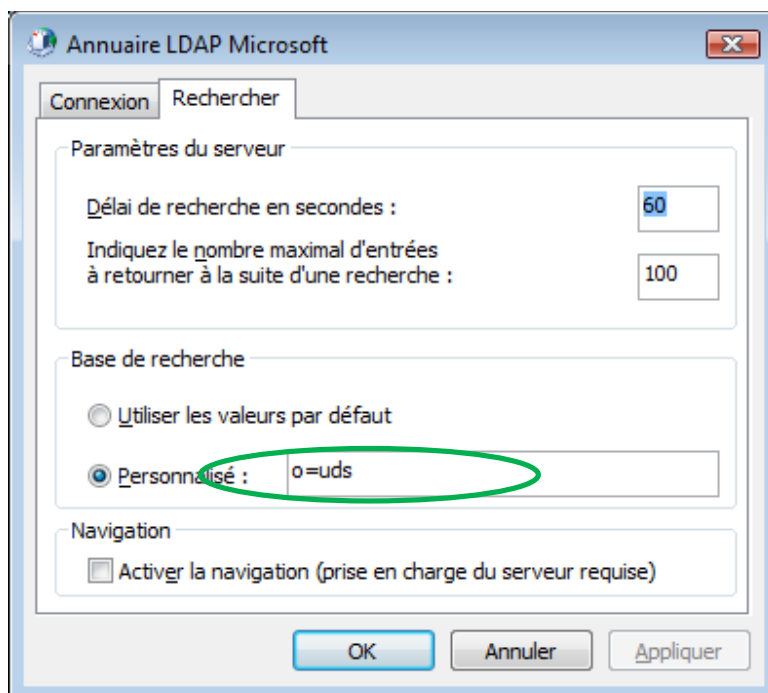
Port : 636

Cochez "Utiliser le protocole SSL"



6. Cliquez sur l'onglet Rechercher

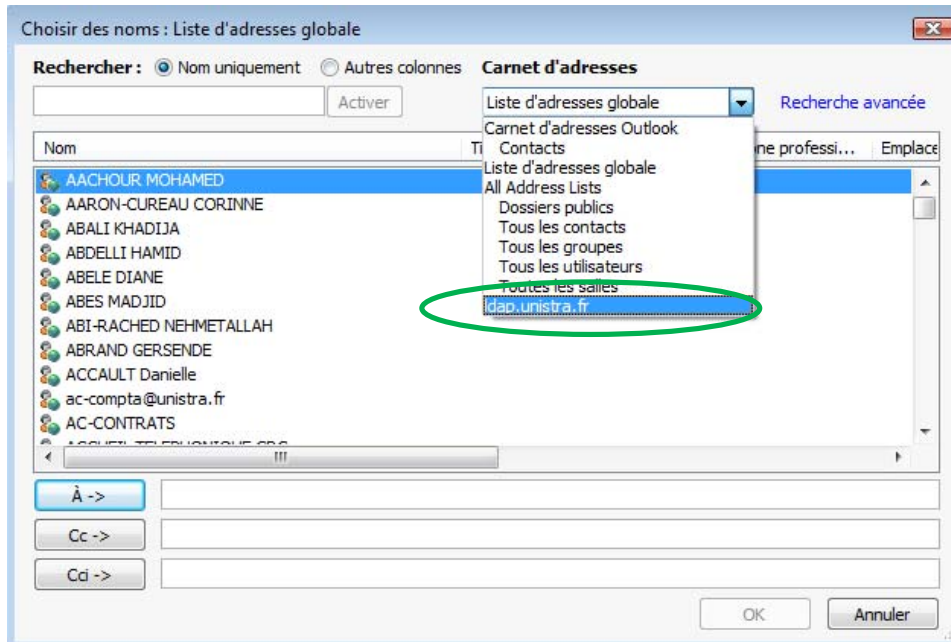
Cliquez sur le bouton "Personnalisé" et tapez o=uds



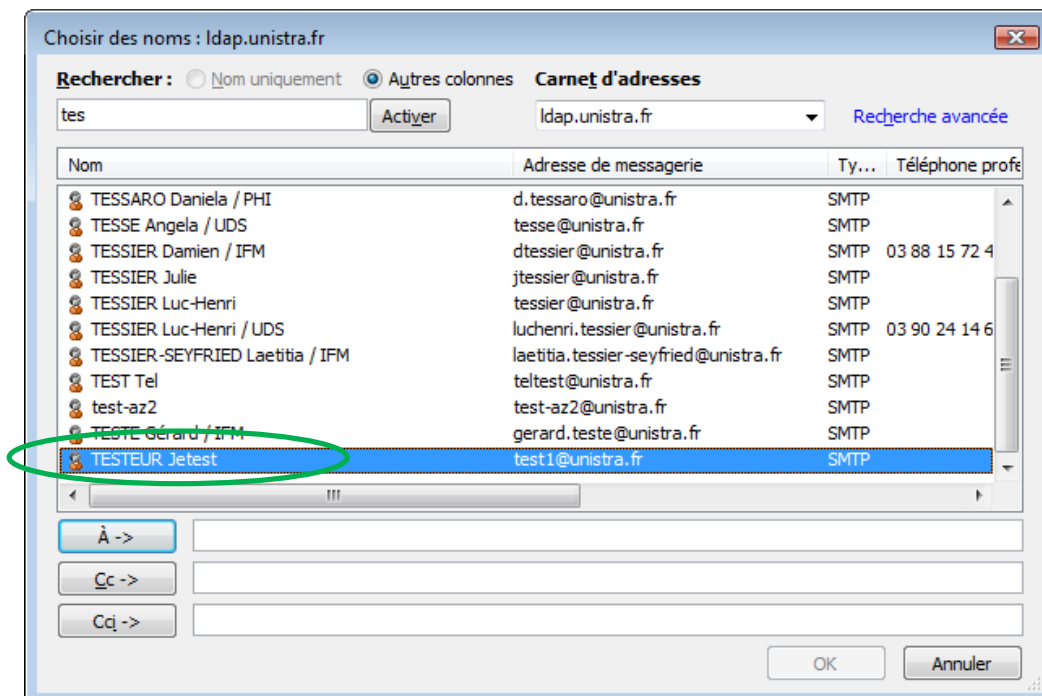
7. Cliquez sur OK

Étape 2 : Lancez Outlook

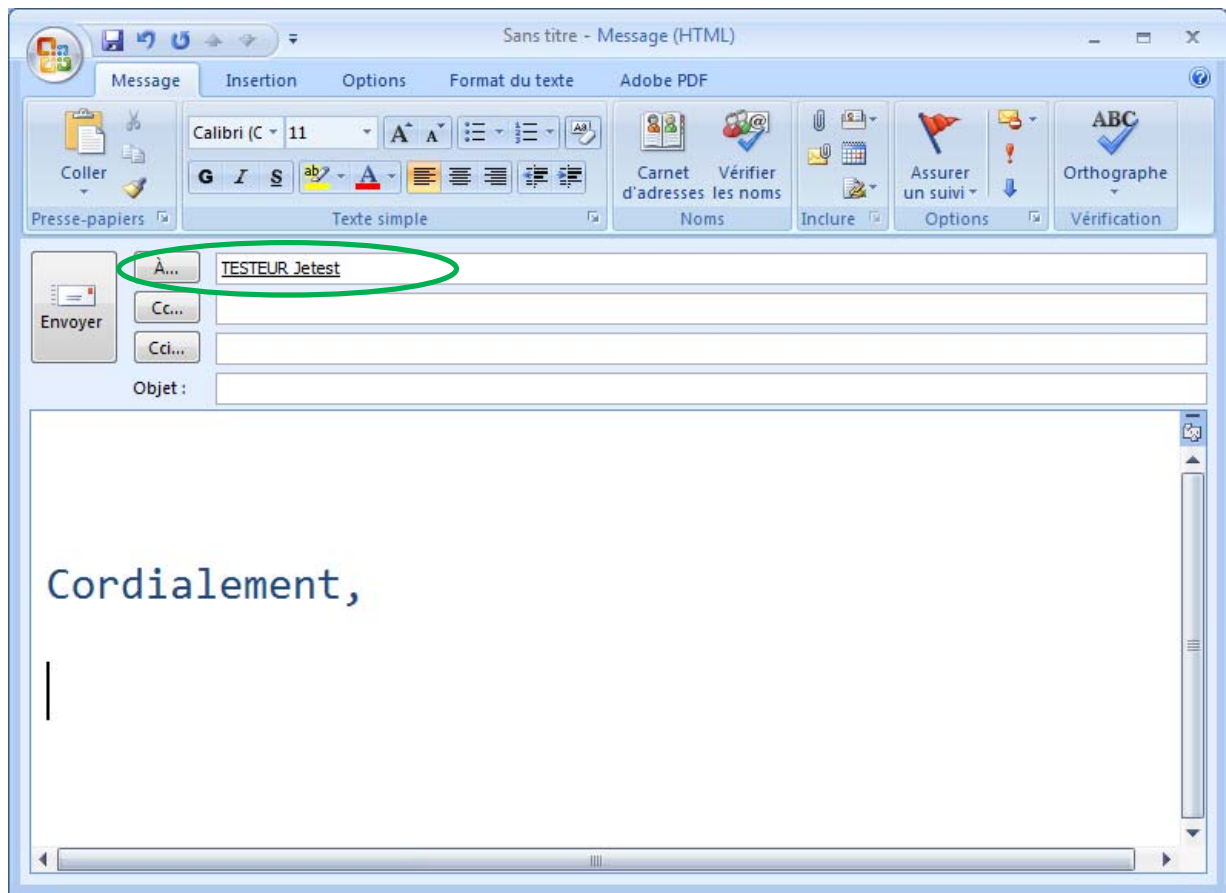
1. Cliquez sur Nouveau Message
2. cliquez sur le bouton A
3. Choisissez le carnet d'adresses unistra.fr



4. Tapez le nom du ou des destinataires



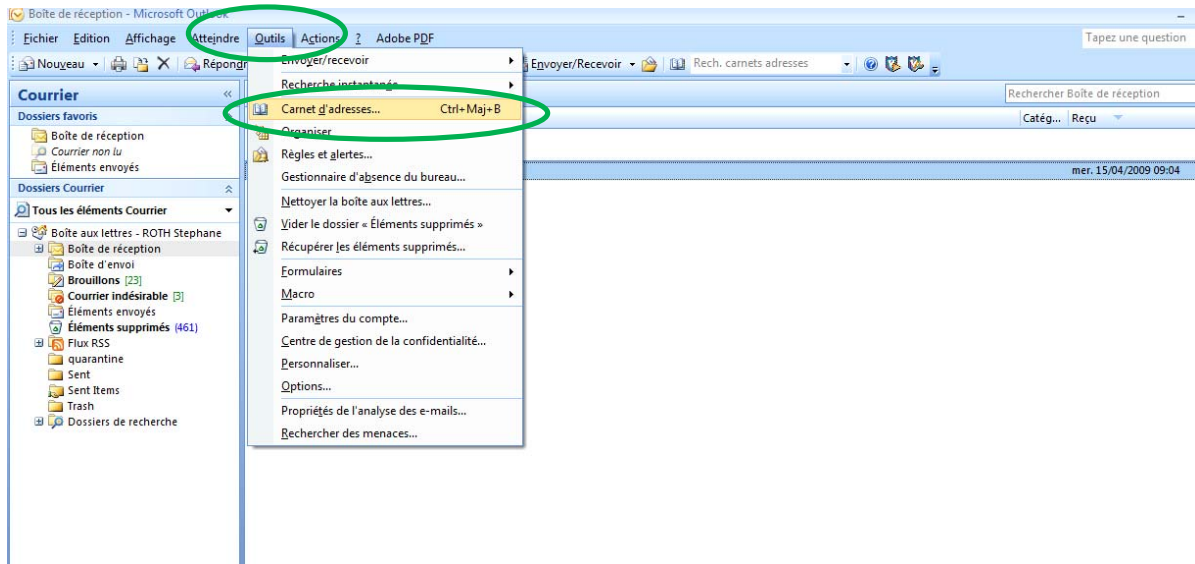
5. Double cliquez sur le destinataire puis sur OK.



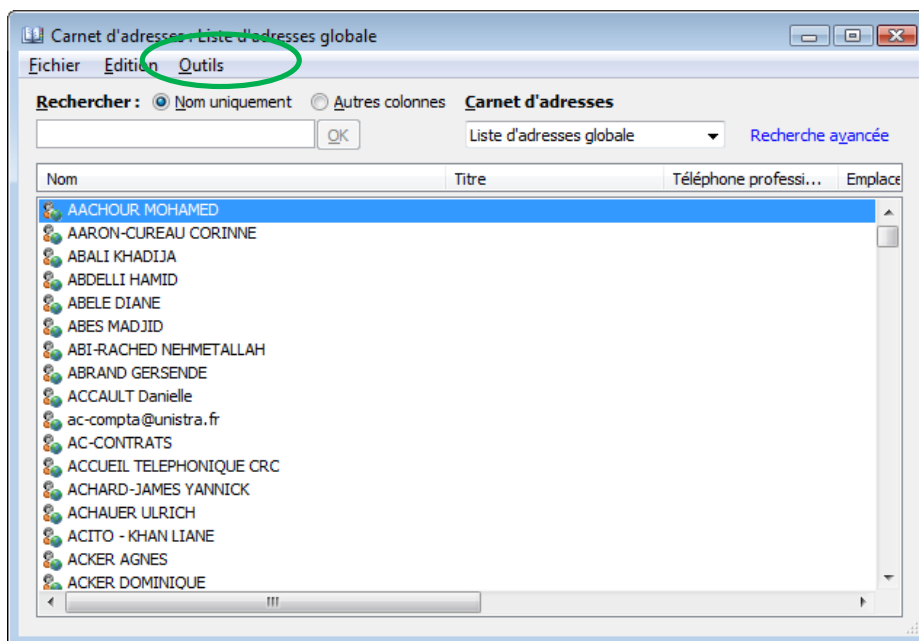
6. Tapez l'objet du mail, son contenu et envoyez le mail.

Étape 3 : Changer l'ordre des carnets d'adresses

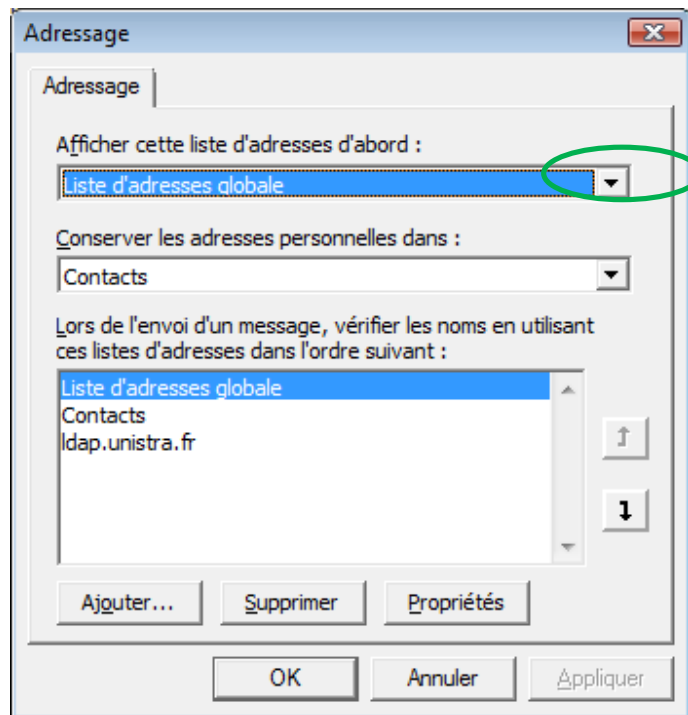
1. Cliquez dans le menu Outils/Carnet d'adresses



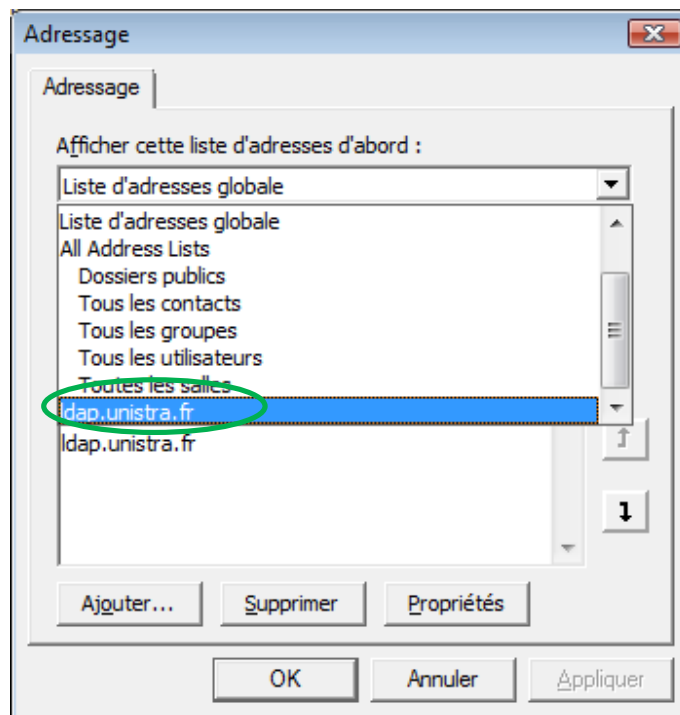
2. La fenêtre suivante apparaît



3. Cliquez dans le menu Outils/Options



4. Pour afficher l'annuaire unistra.fr en premier, cliquez sur la barre déroulante "Liste d'adresses globale" et choisissez ldap.unistra.fr



5. Cliquez sur OK.